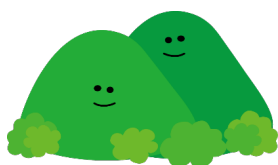


峰山

体力づくりに

参加者募集！！

先着 30名



# こども健康ハイキング

峰山は、栗林公園の西側にある標高230メートルの里山です。小学生なら十分歩いて登れます。  
職員と学生のボランティアがサポートします。頂上にはアスレチック、はにわっこ広場があり展望台からは瀬戸内海が一望できます。

## 3月21日 (火) 祝日

こどもクリニック 16時頃帰着  
雨天中止の場合は  
こどもクリニックのホームページでお知らせ致します。

集合場所  
9:00

へいわこどもクリニック

駐車場が  
ありません。



### コース

へいわこどもクリニック→栗林公園北口→百舌鳥坂→栗林山荘→  
峰山はにわっこ広場→展望台広場 昼食&体を使った遊びやゲーム。



参加費無料  
持ち物

お弁当・おやつ (300kcal以内)  
水筒・水分の予備500ml (1本)  
敷物・タオルなどをリュックに入れて  
きて下さい。

申し込み/問い合わせ  
電話・若しくは当院のホームページから

申し込みます。  
高松市栗林町1丁目4-11

087-835-2026 (9時~19時)  
当日 連絡 080-4483-7762

締め切り日  
3月15日 (水) ごろまで



主催 へいわこどもクリニック  
<http://heiwakodomo.com>

**★感染対策に関して 守っていただきたいお願いです★**

当日までの2週間以内に、

1. 新型コロナウイルス陽性者と接触がある方
2. 新型コロナウイルス濃厚接触者と接触がある方
3. 同居家族に発熱症状がある方
4. 県外移動または県外の方との接触がある方 は参加をご遠慮ください。

当日の朝は自宅で検温をしてください。体温が37.5℃以上の場合は、参加できません。

クリニックに集合した際も検温を実施いたします。

**不織布マスクを使用して、食事中以外は常時装着してください。**

**★参加の注意★**

アクシデントに関して、主催者は安全の確保を最優先しますが、参加者も「自分の身は自分で守る」を心がけて活動してください。活動中の急病や、本人の不注意によって生じた事故に関して誠心誠意対応しますが、主催者は責任を負いかねます。今回のハイキングでは、不測の事態に備えて行事保険に加入しますが、万が一事故がおきた場合、保険範囲内での保障になります。