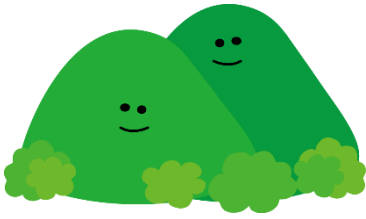


峰山



こども健康ハイキング

日時:5月30日(日)

行き先:峰山(はにわっこ広場、展望台)

峰山は、栗林公園の西側にある標高230メートルの里山です。小学生なら十分歩いて登れます。職員と大学生のボランティアがサポートします。頂上にはアスレチック、はにわっこ広場があり展望台からは瀬戸内海が一望できます。昼食は特製野菜カレーをみんなで食べましょう！！

○集合場所：へいわこどもクリニック（発着）

○8時30分集合

9時出発～16時頃帰着

○コース

へいわこどもクリニック→栗林公園北口→百舌鳥坂→栗林山荘→峰山はにわっこ広場→展望台広場 昼食&体を使った遊びやゲーム。

○当日は、特製野菜カレーを準備します。ご飯のみご持参下さい。

○持ち物：お弁当、水筒、敷物、タオル、 おやつは300Kcalまで

○服装：歩きやすい服装、履き慣れた運動靴、帽子

○参加費：こども500円（材料費、保険代）

○締め切り：5月26日頃まで（先着30名）

天候等で中止の場合は当院のホームページにてお知らせします

○お申し込み

直接窓口(TEL 087-835-2026) 当日 連絡 080-4483-7762

もしくはネットで、「へいわこどもクリニック」HP 又はQRコードから➡



申込書

裏面の内容に同意し、参加しますか？ はい ・ いいえ

保護者サイン _____ 連絡先 _____

参加されるお子様の名前 _____

(兄弟児の場合は複数記入可) _____

学校名、学年 _____

保護者の方へ

■野外での活動には、常にアクシデントの起こる可能性があります。主催者は安全の確保すべてにおいて最優先にしますが、参加者も「自分の身は自分で守る」を心がけて活動してください。

活動中の発病や、本人の不注意によって生じた事故については、緊急の対処など、誠心誠意努力しますが、主催者は責任を負えません。

今回のハイキングでは、不測の事態に備えて障害保険に加入していますが、万が一、事故が起きたときには、当該保険の範囲内での保障となります。

■撮影した写真が当院のホームページに掲載されることがあります。

■閲覧用のパスワードは当日お知らせします。